



**MAISON LA CASA FAËNA -  
MESSANGES - LANDES ATLANTIQUE  
SUD**

**MAISON LA CASA FAËNA -  
MESSANGES**

Location de vacances pour 6 personnes à Messanges -  
Landes Atlantique Sud

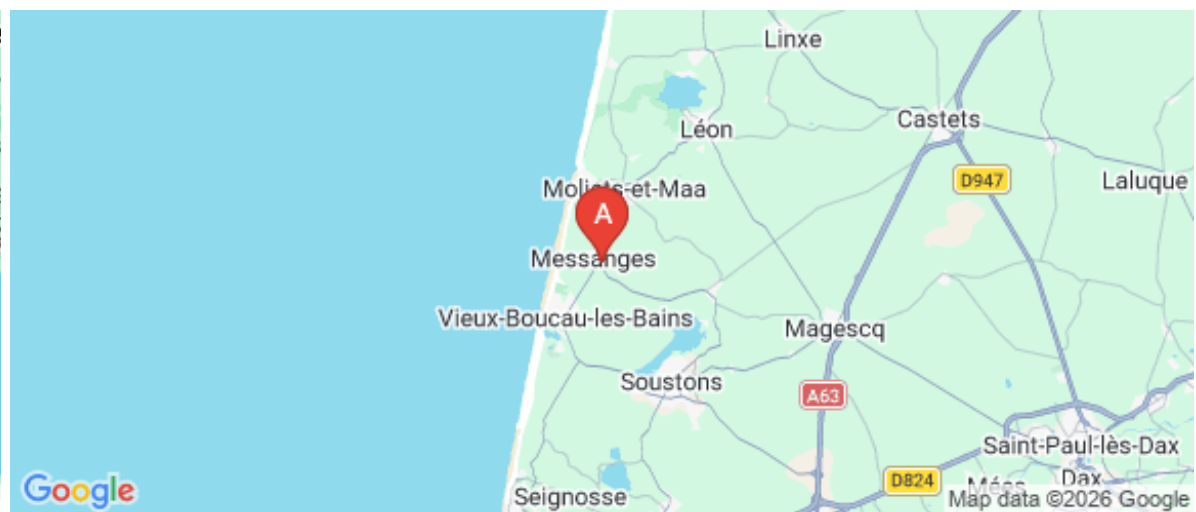
<https://lacasafaena.fr>



Victor MORIN

+33 6 22 37 73 35

**A** Maison La Casa Faëna- Messanges : 10 Rue des Chênes 40660 MESSANGES





## Maison La Casa Faëna- Messanges

☆☆☆



Maison



6

personnes



3

chambres

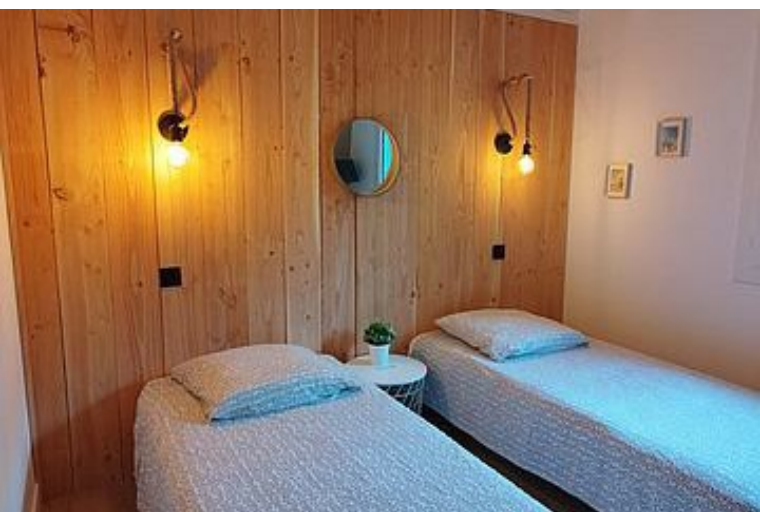
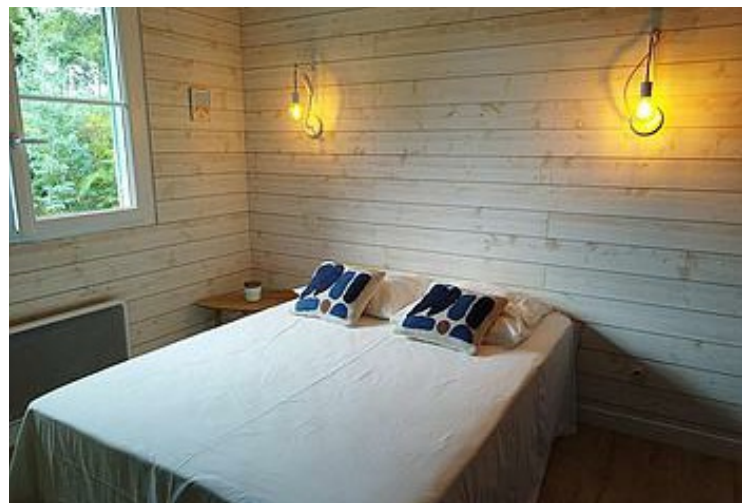


90

m<sup>2</sup>

Fermette Landaise avec 3 chambres, piscine, grand jardin clos de 1300m<sup>2</sup> dans un quartier calme . Plage 3kms Au coeur des Landes, entre océan, forêt et lacs, venez passer des vacances inoubliables dans notre superbe villa avec piscine. La casa Faëna est située à seulement 3 min en voiture de l'océan et à proximité de la piste cyclable . Le centre du village à 250 M et vous trouverez restaurants, bars , épicerie, école de surf et location de vélo . Cette villa a été entièrement rénovée en 2022 avec beaucoup de goût . Deux terrasses Piscine 8X4 Place parking Non adapté aux PMR, handicaps visuels et auditifs.





## Pièces et équipements

<i>Chambres</i>	Chambre(s): 3 Lit(s): 4	dont lit(s) 1 pers.: 2 dont lit(s) 2 pers.: 2
<i>Salle de bains / Salle d'eau</i>	Salle de bains avec douche Salle(s) d'eau (avec douche): 1	
<i>WC</i>	WC: 1	
<i>Cuisine</i>	Cuisine Combiné congélation Four Lave vaisselle	Cuisine américaine Congélateur Four à micro ondes Réfrigérateur
<i>Autres pièces</i>	Salon	Terrasse
<i>Media</i>	Câble / satellite Wifi	Télévision
<i>Autres équipements</i>	Lave linge privatif	Sèche linge privatif
<i>Chauffage / AC</i>	Chauffage	
<i>Exterieur</i>	Abri couvert Abri pour vélo ou VTT Jardin privé Salon de jardin	Abri Voiture Barbecue Jardin Terrain clos
<i>Divers</i>		

## Infos sur l'établissement



*Communs*

Dans maison

Habitation indépendante



*Activités*



*Réseaux*

Accès Internet



*Stationnement*

Parking



*Services*

Location de draps et/ou de linge

Nettoyage / ménage



*Extérieurs*

Piscine privative

Piscine plein air

Piscine de 10mx5m, sécurité bâche à barre anti chute anti noyade

## A savoir : conditions de la location

*Arrivée*

*Départ*

*Langue(s) parlée(s)*    Anglais    Espagnol    Français

*Annulation/ Prépaiement/ Dépot de garantie*    Un acompte de 30% est à verser à la réservation, le reste à votre arrivée

*Moyens de paiement*    Espèces    Virement bancaire

*Ménage*

*Draps et Linge de maison*    Le linge est à rajouter en option, à savoir 120 euros en espèce à votre arrivée.

*Enfants et lits d'appoints*

*Animaux domestiques*    Les animaux sont admis.

## Tarifs (au 31/03/26)

Maison La Casa Faëna- Messanges

Tarifs en €:	Tarif 1 nuit en semaine (L, M, M, J, D)	Tarif 1 nuit en weekend (V ou S)	Tarif 2 nuits weekend (V+S)	Tarif 7 nuits semaine
du 28/02/2026 au 28/03/2026				1000€
du 28/03/2026 au 25/04/2026				1580€
du 25/04/2026 au 30/05/2026				1680€
du 30/05/2026 au 27/06/2026				1680€
du 27/06/2026 au 04/07/2026				2280€
du 04/07/2026 au 11/07/2026				2680€
du 11/07/2026 au 18/07/2026				2800€
du 18/07/2026 au 22/08/2026				3150€
du 22/08/2026 au 29/08/2026				2880€
du 29/08/2026 au 05/09/2026				2300€
du 05/09/2026 au 12/09/2026				2100€
du 12/09/2026 au 03/10/2026				1800€
du 03/10/2026 au 31/10/2026				1280€



## Le bistrot de la gare

+33 5 58 89 00 42  
126 Impasse de la Gare

0.2 km  
MESSANGES



Le Bistrot de la Gare vous accueille d'Avril à Novembre dans un cadre calme entre forêt et piste cyclable. Le bistrot est ouvert à partir de 8h00 pour une pause petit déj' ( boissons chaudes, jus de fruit, smoothies ainsi que croissants, tartines et gâteaux maison). Service restaurant de 12h à 15h, une carte simple avec des produits frais. Planches de charcuterie, salades (italienne, Landaise ou salade du pêcheur), ceviche et tartare de bœuf, chipirons, croque-monsieur, .. et menu enfants. Pause goûter jusqu'à 18h30, gaufres, glaces et boissons.



## Pizzeria Le Grillon

+33 5 24 26 55 68  
Rond point du Bourg

<https://www.pizzeria-legrillon.fr/>

0.5 km  
MESSANGES



Le Grillon vous propose des pizzas au feu de bois, pâtes fraîches et lasagnes maison, camemberts rôtis au four, salades. Pizzas et salades sur place ou à emporter. Ambiance chaleureuse, terrasse ensoleillée.



## Terrain de pétanque

+33 5 58 48 91 44  
Au Bourg

0.4 km  
MESSANGES



Boulodrome situé au coeur du village.



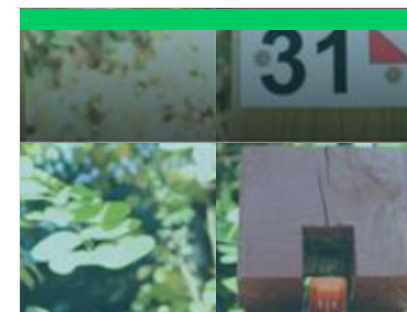
## Aire de jeux pour enfants

Route des lacs

0.4 km  
MESSANGES



Aire de jeux, accessible à tous près du centre de loisirs (de 2 à 6 ans).



## Parcours d'orientation pour les sportifs "côté forêt"

+33 5 58 48 93 10  
Départ hall des sports

<https://sites.google.com/view/cdco40/e->

0.5 km  
MESSANGES



Pour découvrir Messanges autrement. Une activité sportive en plein air 100% découverte 100% gratuite ! L'objectif : trouver les balises en s'orientant grâce à une carte en autonomie et à son rythme. Pour faire le parcours : les documents à imprimer sont en pièce jointe (carte + légende + talon de contrôle). Prévoyez une bouteille d'eau.



## Parcours d'orientation pour les familles "côté village"

+33 5 58 48 93 10

Départ hall des sports

<https://sites.google.com/view/cdco40/e->

0.5 km

MESSANGES



Pour découvrir Messanges autrement. Une activité sportive en plein air 100% découverte 100% gratuite ! L'objectif : trouver les balises en s'orientant grâce à une carte en autonomie et à son rythme. Pour faire le parcours : les documents à imprimer sont en pièce jointe (carte + légende + talon de contrôle). Prévoyez une bouteille d'eau.



## Boucle vélo de 26 km à Messanges

0.4 km

MESSANGES



## A la découverte de l'Adour Perdu, étang de Moïsan

+33 5 58 48 93 10

0.5 km

MESSANGES



Pour ceux qui recherchent des coins plus discrets, hors des sentiers battus, empruntez ce chemin pédestre balisé de 4 Km autour de l'étang de Moïsan, pour découvrir milieux marécageux et prairies humides. Si vous voulez en savoir plus, vous aimerez le guide en vente à l'office. Départ : Parking du Hall des sports, route des lacs.



## Étang de la Prade

+33 5 58 48 93 10

1.3 km

MESSANGES



Dans un cadre préservé, partez sur le chemin de randonnée "Lou Coupe-Came" de 6 km. L'itinéraire balisé vous permettra de découvrir le peuplement ancien de pins maritimes et de faire une halte au bord de l'étang de la Prade, maillon pittoresque de la chaîne de nos étangs. Départ de la balade : Avenue de l'Océan, en face l'entrée du quartier Moïsan. Parking.

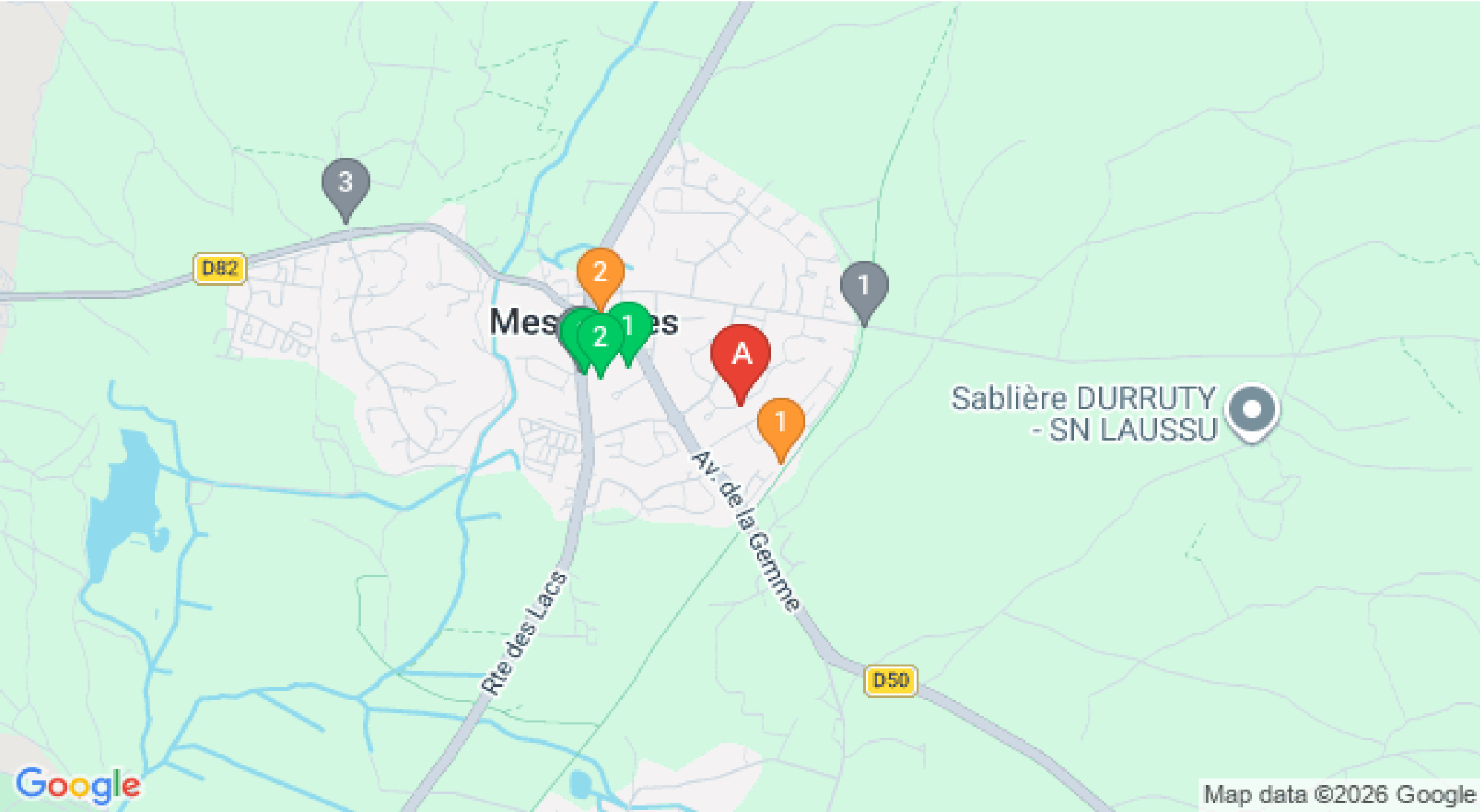
# Mes recommandations (suite)

Que faire à Landes Atlantique Sud

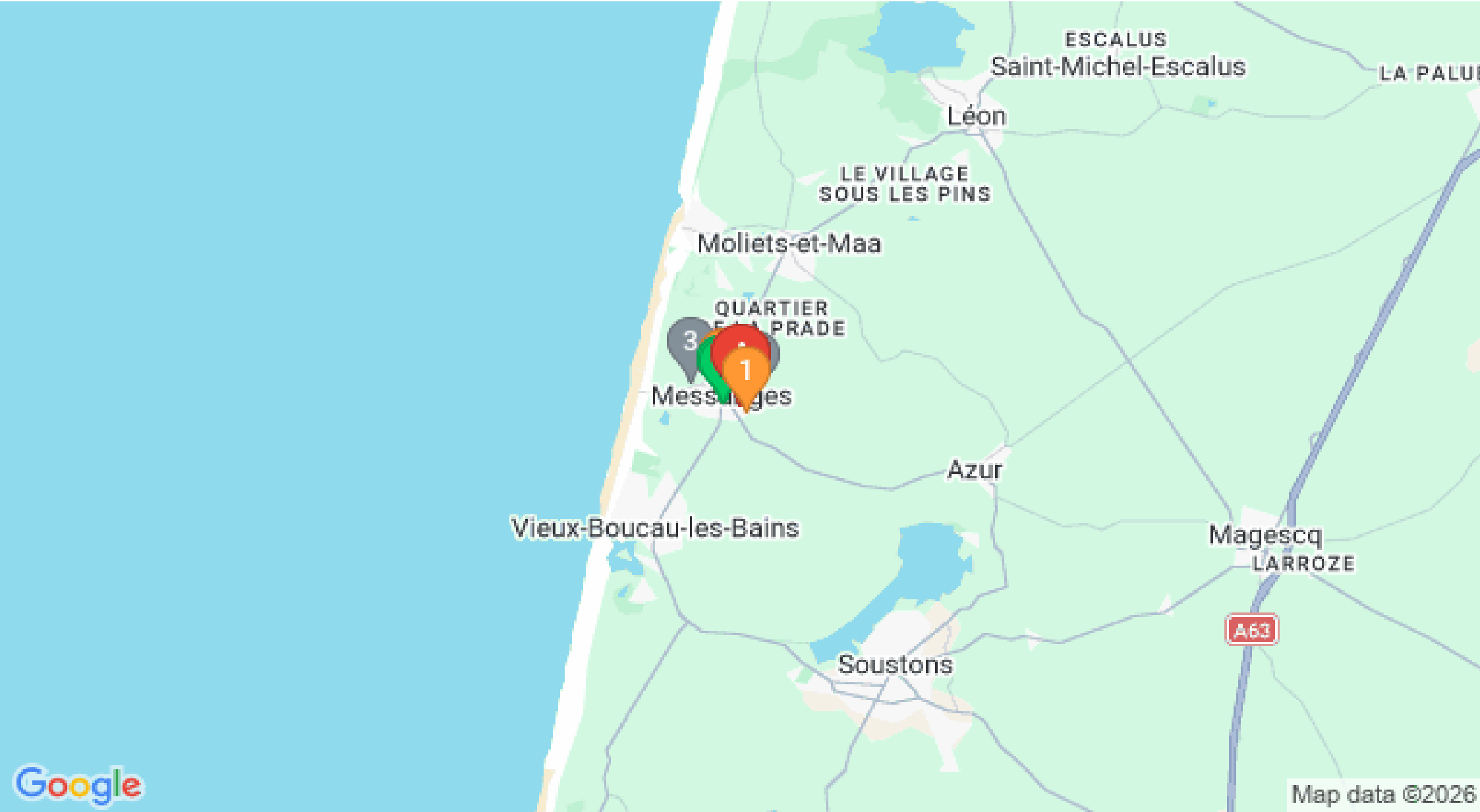
Les Spots



OFFICE DE TOURISME LANDES ATLANTIQUE SUD  
[WWW.LANDESATLANTIQUESUD.COM](http://WWW.LANDESATLANTIQUESUD.COM)



: Restaurants : Activités et Loisirs : Nature : Culturel : Dégustations



Map data ©2026